



JED-Services v/Jesper Dahlstrøm
Nordmarksvej 8, 5270 Odense N
CVR Nr.: DK 2893 4858
Tlf.: 6618 1168 / 3026 8068 Fax.: 6618 1167



Odense 5. marts 2008

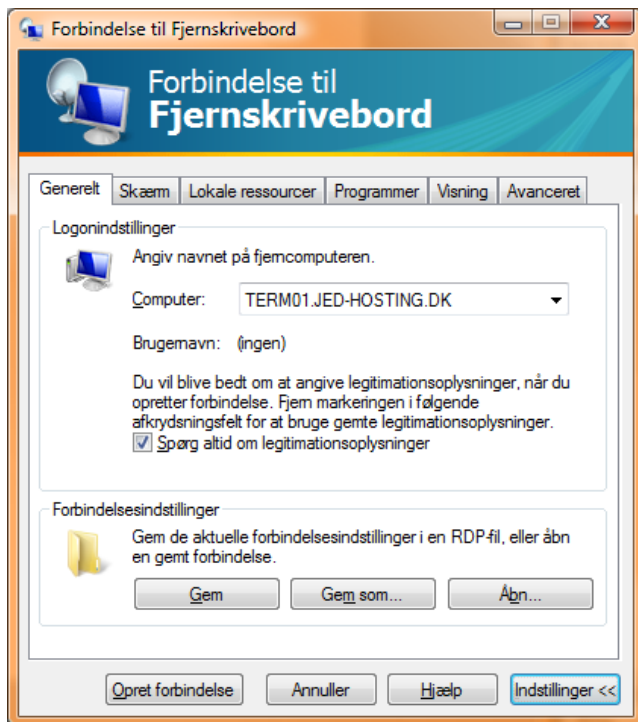
Tilslutning til Terminalserver vha. Remote Desktop / Fjernskrivebord.

I Start / Programmer / Tilbehør findes Ikonen Forbindelse til Fjernskrivebord.



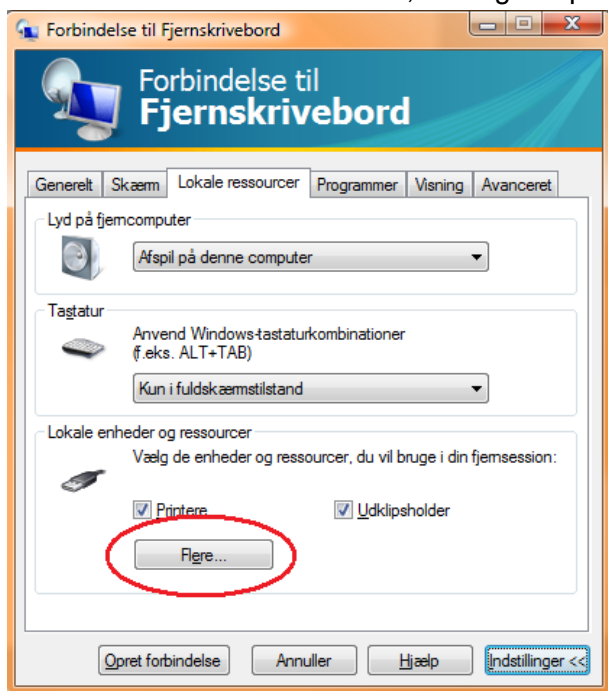
Har du behov for at tilrette indstillinger for din forbindelse klikker du på Indstillinger





Har du behov for tilslutning af dine lokale Drev gøres følgende:

Under fanen Lokale ressourcer, find og klik på knappen <FLERE...>



Nu kan du "vinge" de drev af som du vil kunne se fra Terminalserveren når du er på.

I Visions Fanen kan du ændre "hastigheden".. Din Terminalserver Session er hurtigst jo mindre du vælger

